

GUIA DE INICIAÇÃO PARA ME4538

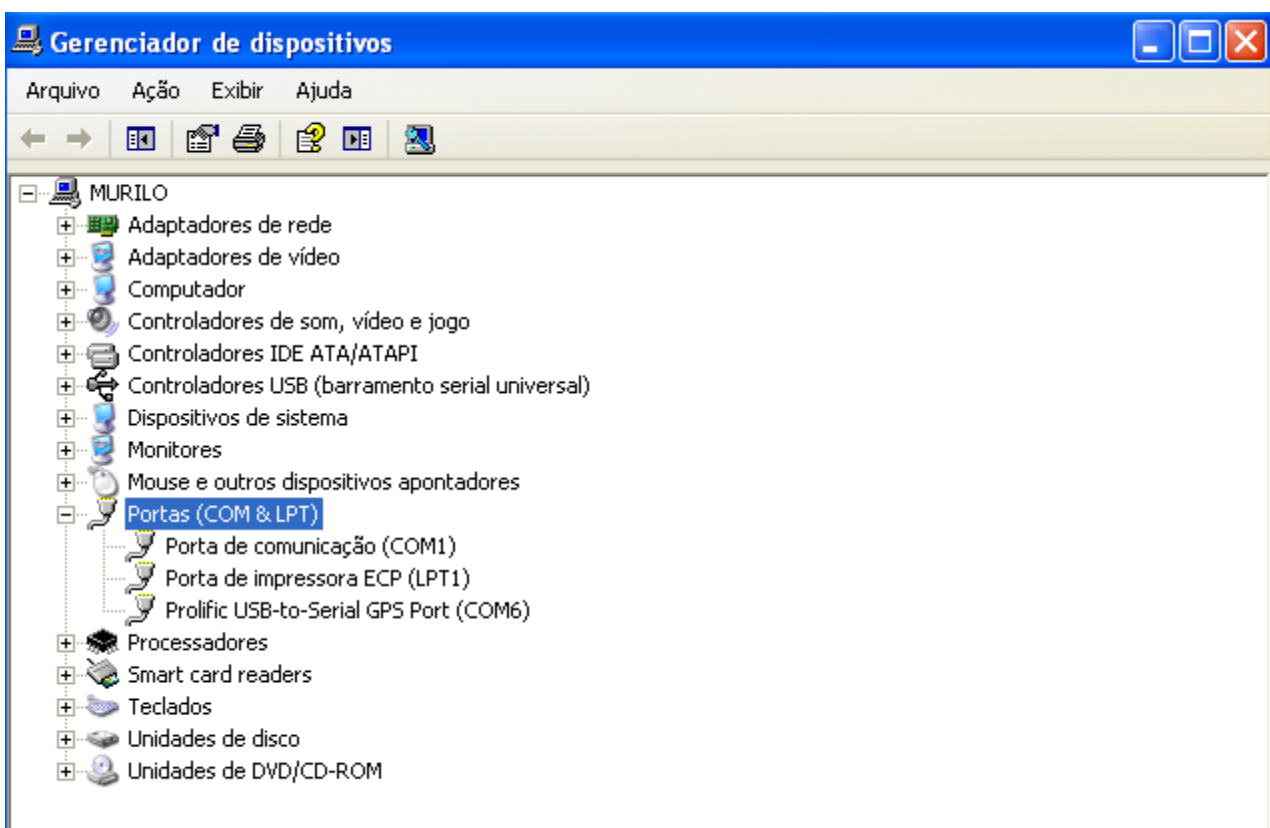
1) Baixe e instale o driver, de acordo com seu sistema operacional.

Os drivers encontram-se em nossa página de anúncio do ME4538
www.trilha21.com.br

2) Baixe e instale o programa GPS Viewer 0319;

3) Conecte o GPS à porta USB e o deixe em área externa de forma que possa ver o Céu.

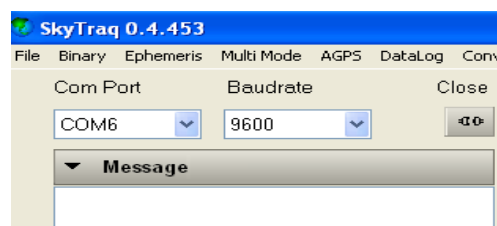
4) Vá ao gerenciador de dispositivos > Hardware > Portas USB e veja em que porta COM está instalado o GPS.



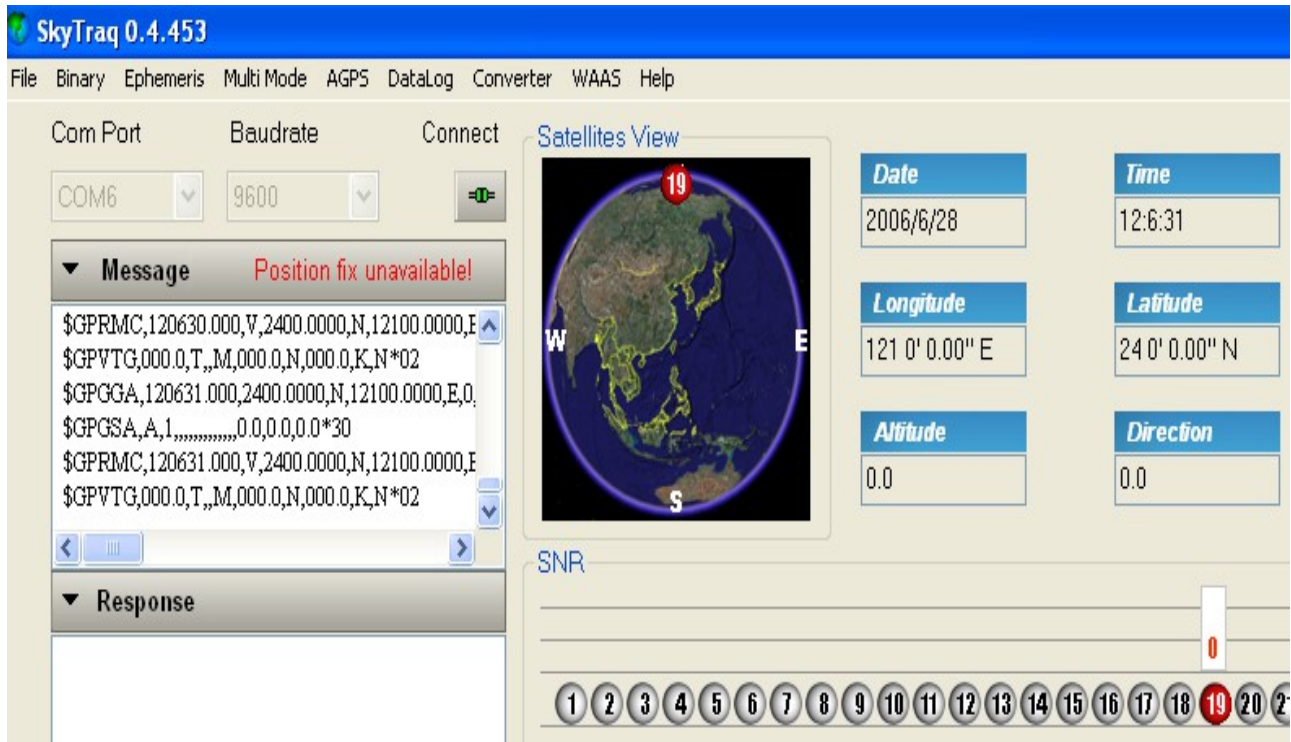
Em nosso caso, está na COM6.

5) Abra o programa GPS Viewer 0319

6) Configure o programa com a porta COM e com o baud rate de 9600.



7) Clique em Close. O GPS iniciará a transmissão dos dados.



Quando a posição for fixada, isto é, o GPS se localizar, os satélites ficarão em verde e aparecerá a frase "position fix 2D ou 3D"

O objetivo deste Guia é mostrar o correto funcionamento do GPS mouse. Como existem inúmeros equipamentos e programas que podem ser utilizados com o GPS mouse, é impossível cobrir todas as possibilidades para nossos clientes.

Existem vários sites e fóruns na internet que podem ajudá-lo a instalar programas com mapas.

Nosso muito obrigado pela escolha e esperamos tê-lo atendido bem.

Atenciosamente,

Trilha 21.